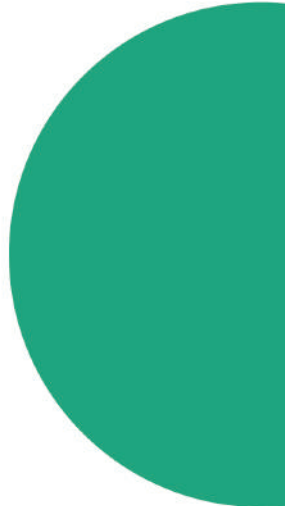




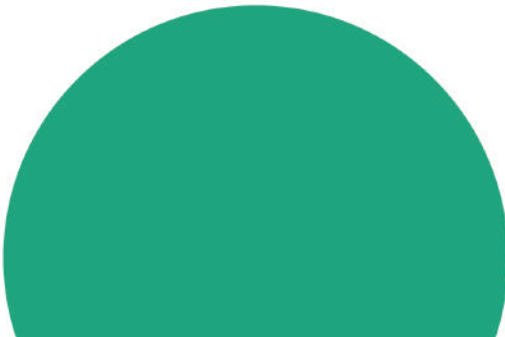
安心・安全な暮らしと美しい自然

その豊かさを
守りたい。



 **KOWA**
株式会社 **興和**

KOWA Co., Ltd.
**COMPANY
INFORMATION**



大地と水と雪と熱に向き合い 安心・安全な暮らしと美しい自然を守る。

興和は、これまで培ってきた技術とノウハウを活かし、安心・安全な生活と豊かな自然環境を守っています。
身近な暮らしに寄り添う仕事、それが私たちの誇りです。

防災・減災

自然災害や緊急時に備える

土砂崩れや地すべりなどの自然災害を未然に防ぐ国土保全事業です。災害復旧にも速やかに対応。調査から施工まで一貫体制で行います。

インフラ管理

インフラ整備を通し地域の安全を守る

道路や橋、トンネルといったインフラ整備の最初の段階となる地質調査を行います。調査結果の解析、景観にも配慮した対策工法の検討も。

再生可能エネルギー熱利用

環境に配慮した持続的な豊かさを実現

消雪パイプや、再生可能エネルギー熱（地中熱・下水熱）を利用した融雪施設の設計・施工・メンテナンスを通して生活環境の向上に貢献します。

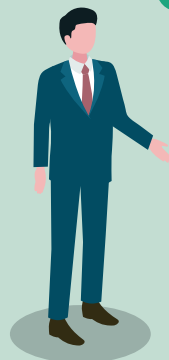
ここにも、そしてあそこにも興和。
安心・安全で豊かな暮らしと美しい自然を、
こんな技術で支えています。



興和のしごと

営業部

お客様のニーズに応じた技術を提案する
営業のしごと



官公庁や民間企業などの得意先営業が中心。専門知識を習得しながら最善の提案を行い、お客様との信頼関係を築きます。

調査部・水工部・技術開発室

構造物の地質調査・設計・技術開発を行う
コンサルのしごと



各種工事の設計に伴う地質調査・解析・対策工法の検討など。融雪施設の設計や技術開発も担います。

工事部・水工部・安全検査部

スムーズに進むように現場を管理する
施工管理のしごと



地すべり対策をはじめとする斜面防災、消融雪事業、下水道などの管路修繕といった各種工事がスムーズに進むよう、施工と安全を管理します。

管理部

社員が働きやすい環境を整備する
事務のしごと



財務・会計・原価管理などを行う「経理」と、人事・福利厚生などの業務を担当する「総務」で職場環境を整えます。ほか、「経営企画業務」や「情報システム」管理も担います。

調査部

A 地質調査・解析・設計

地質調査は、「地盤」の情報を正確に把握することを目的とします。道路、橋梁、河川堤防、建築構造物、砂防や地すべり対策施設等、あらゆる構造物を安全かつ経済的に設計・施工するためには、この情報が不可欠であり、豊富な経験と最新技術を駆使して、目的に応じた地質調査・解析・設計を行います。

B 斜面防災調査

地すべりや崖崩れなどの土砂災害が発生もしくは発生の危険がある箇所の調査を行い、発生原因やそのメカニズムを解析して、土砂災害の発生を防ぐための対策工法の提案や設計を行います。UAV（ドローン）をはじめ、様々な先進技術の導入にも力を入れています。

C 土質試験

地盤の物理的・力学的性質を把握することはとても重要です。当社はこれらの試験ができる装置を興和土質試験センターに整備しており、様々な試験に対応することが可能です。

工事部

D 斜面防災工事

生命、財産、暮らしを守るため、土砂災害現場の復旧や危険斜面の崩壊を未然に防ぎ、さらに景観に考慮した緑化を行います。

E 地すべり防止工事

地すべりの挙動に大きく関与している地下水を効果的に排水して、その動きを抑制したり、あるいは杭やアンカーを打設して動きを抑制し、地すべりを防止します。

F ICTを用いた施工管理

安全な作業と生産性向上のため、危険な箇所が多い防災・減災工事においては3D測量によるデータを活用するなど、積極的にICTを採用しています。

水工部

G 消融雪事業

消雪パイプといった消融雪設備の調査・設計・施工・点検に至るまでの維持管理業務を一手に担い、降雪期間の交通の安全に寄与しています。

H 地中熱・下水熱（再生可能エネルギー熱）利用

浅い地盤のなかに存在する「地中熱」や、下水道管内にある「下水熱」を用いて、融雪施設の設計・施工をはじめ、融雪技術の開発も行っています。

I 管路更生

地中の下水道のリスク（老朽化や災害）を防ぐための工事を行います。既存の管路を活かしながら「改良」する更生工法が現在の主流です。

J 情報通信

消雪パイプや河川ゲートの遠隔監視システムや、防災モニタリングシステムの構築を行っています。独自の通信・制御装置を開発し、安全でスマートなインフラ管理を提供します。

Interview

Kowa's seniors, who are active in their respective fields.



調査部



現場ごとの自然と触れ合いながら地盤を調査しています

柿崎 研人

2022年 新卒入社 / 国際資源学部卒

仕事内容は？

主に建物の基礎をつくる際の地質調査をしています。建物の規模にもよりますが、深い所では100mほど穴を掘り地盤のデータを収集。それらの資料作成や、作業が安全かつ円滑に進むよう現場を管理します。

仕事の魅力は？

様々なフィールドで、その現場ごとの自然に触れられるのが醍醐味。気分もリフレッシュできます。また、一つの現場で得た知見をその後の仕事に活かすことで、自分なりの満足感や成長を実感できるのも魅力です。

会社の魅力は？

コミュニケーションが取りやすく、分からないことは上司や先輩が丁寧に説明してくれる温かな職場です。また、県外出身で実家が遠いため社員寮に入っていますが、寮費が安い上に食事の提供もあり、助かっています。



工事部



暮らしの安全を支えられる立場から支える立場へ

齋藤 輝

2022年 新卒入社 / 土木科卒

仕事内容は？

地すべり対策工事などに携わり、施工管理として現場の写真撮影や資材の手配、書類作成などを担当しています。まさらかな状態から構造物ができあがる感動と、竣工検査が完了したときの安堵感は格別です。

入社決め手は？

興和OBでもある高校の先生に勧められました。職場の雰囲気も重視していたので「人も良いし楽しいし、柔らかな印象の会社だよ」との言葉が決め手。また、地域の安全に貢献したいと思い、入社しました。

会社の魅力は？

有休が取りやすいです。会社が長期休暇の取得を推奨しているため、夏季に10連休を取得。友人と富士急ハイランドに行きましたが台風で閉鎖。でもコテージを借りてBBQを楽しむなど思い出深い休暇を過ごしました。



水工部



最も大切なのは「段取り力」です

珊瑚 悠介

2022年 新卒入社 / 工学部卒

仕事内容は？

消雪用井戸や消雪パイプ工事の施工管理をしています。私たちの仕事を表す一言は「段取り」。工程管理や資材の手配などを行いながら、工事の始まりから終わりまでスムーズに進行するよう管理します。

仕事の魅力は？

地域の方々に「(消雪の)水が出るようになってうれしいよ」と感謝されるのが喜び。また多くの業者さんと良い関係を築き、時には助けてもらいながら一つのを完成させることに面白みとやりがいを感じます。

会社の魅力は？

スキルアップ支援が充実。私も会社からの費用全額補助を受け、危険物取扱者の資格を取得しました。今もほかの資格取得を目指していますが、先輩が講師となって合格体験談を話してくれる機会もあり、意欲がわいてきます。



営業部



社会貢献を実感できる誇りある仕事です

伊藤 光貴

2021年 新卒入社 / 経済学部卒

仕事内容は？

官公庁への営業を担当。今は積算業務を中心にを行っています。上司に相談しながら知識を深め、まずは積算の仕事をしっかり身につけることが今の自分に最も必要だと感じています。

仕事の魅力は？

生活に密着した公共工事に携わるため、社会貢献を実感しやすいです。以前、当社が積雪工事を手がけた企業が友人の勤め先で、「ちゃんと融けているよ!」と写真を送ってくれて、改めて当社の仕事を誇らしく思いました。

この仕事が向くタイプは？

上司に「営業は社交性が大切。伊藤は向いていると思うよ!」と言われたことがあります。その言葉を糧に今も頑張っています。社交性に加え、交渉力やリーダーシップのある人は大いに活躍できると思います。



管理部



働く社員を支える縁の下の力持ち

古俣 若菜

2021年 新卒入社 / 情報文化学部卒

仕事内容は？

本社勤務時は経理として支払いや経費精算、工事の原価管理などを担当。魚沼営業所に移った今はその間に総務の業務が加わり、事務仕事の全般を任されています。大きな工事では現場事務所に通い収益状況も管理します。

仕事の魅力は？

地域の安全に貢献するために一生懸命に働く社員の皆さんを、縁の下で支えるのが私の仕事です。気づかれにくいけれど、確実に誰かの役に立っていると実感したときに喜びとやりがいを感じます。

会社の雰囲気は？

人間関係が良好でフレンドリー。おしゃべり好きや寡黙なタイプ、昼休みに体力づくりをする人、カメラを手にバードウォッチングに出かける人など、我が道を行く個性派ぞろいで、誰もが自分らしく働けます。



興和ってこんな会社です。

安定基盤

安定した事業基盤を軸に地域に貢献します

新潟を地盤として全国展開する フクダグループの一員

新潟県を地盤に全国展開するゼネコン、福田組のグループ企業です。その信頼感や安定感は大きな強み。新たなチャレンジを続けるフクダグループスピリットで地域社会に貢献します。

FUKUDA GROUP

工事のほとんどが 公共事業だから業績は安定

当社が担う工事のほとんどが公共事業です。BtoG(政府や自治体)のため、一般的な知名度は高くありませんが、専門性の高い事業を行っており、技術力が高く評価されています。



新潟を中心に支店・営業所 合わせて県内外に20拠点

新潟県内各地に11拠点、北海道1拠点、東北3拠点、関東甲信2拠点、北陸2拠点、福岡1拠点と、全国各地に支店・営業所を展開。広い営業エリアで活躍できます。

20
LOCATIONS



休日休暇／各種手当／福利厚生

長く働きやすい環境をつくります

有給休暇取得推奨日を設定

年末年始、お盆、ゴールデンウィークなどの大型連休前後に有給休暇取得推奨日を設けています。なかには1週間以上の長期休暇を年3回取得する社員も。また、年間休日数も122日と充実しています。



1時間単位で有給休暇を取得可能

付与された日数のうち、5日分(40時間分)を1時間単位で取得できるので、個別の事情に即した柔軟な対応ができます。

特別有給休暇(結婚、出産、看護、介護、永年勤続等)

年次有給休暇とは別に、特別有給休暇として休暇を取得できる制度があります。

女性社員の育児休業取得率100%

取得率だけでなく育児休業後の復帰率も100%。男性社員の育児休業取得も積極的に推進しています。

帰省手当を支給

独身の社員には、年末年始、お盆、ゴールデンウィークの年3回、勤務地から実家へ帰省する費用を実費で支給しています(条件あり)。

月額7,000円(光熱費込み)で入居できる社員寮を用意

入居条件はありますが、寮費はとてもリーズナブルです。

資格取得にかかる費用を会社が負担

有資格者多数。資格により手当や奨励金の支給もあります。

健康経営を推進

「健康経営優良法人」など、国や県・市などが実施する認定制度において認定されています。

ほかにも、様々な手当や休暇があります。

社員の意見も取り入れながら、さらに働きやすい環境を目指していきます。

人材育成

社員の成長をサポートします

新入社員から管理職層まで教育・研修を実施

社員にスキルや知識を高めてもらうための階層別研修が充実しています。

OJT人事評価制度

人材育成プランに基づき、社員一人ひとりが現状に満足することなく高いレベルの目標に向かって挑戦しています。



社内イベント

社員同士の交流も活発です

技術交流会

各部署が技術・製品開発や調査研究を発表し、情報共有。活発な議論によって新技術開発の意欲を向上させるとともに、社員同士のコミュニケーションの場でもあります。

業務改善報告会

業務の改善策を社員がプレゼン。優れたものには報奨金を贈呈します。

新年祝賀会

普段顔を合わせる機会の少ない社員とも交流できる全社イベントです。



株式会社 興和

〒950-8565 新潟市中央区新光町6番地1

管理部 総務人事室 / 採用担当

TEL.025-281-8831(管理部直通)

